



Microtopping® Colours

The art of
harmony

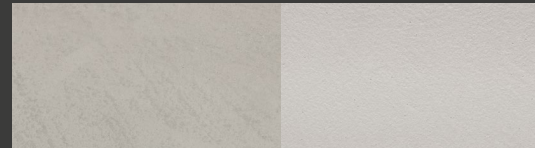
^{EN} In this new concept, each colour range starts from light and soft shades, through grey and dark tones, to intense colours, ending with pastel nuances. The colour scheme is designed in such a way that horizontally perfect tone-on-tone combinations can be created within one colour range, both with soft and strong contrasts. Vertically, one is inspired to combine several colours that have the same colour strength. This can lead to highly trending results. You always end up with perfect harmony in both directions.

Microtopping® provides great custom possibilities. With over 70 colours and 2 final textures (FC and HP) you can customise any surface. I coloranti usati sono i Colour Pack-C.

The colours listed in this page are only indicative; Ideal Work authorised applicator will create an ad hoc sample for you to see and touch the colour and finish you would like to choose.

PREMIUM and **DELUXE** colours: the price per square meter may differ from the prices for Standard colours.

FINISHES



FINISH COAT (FC)

HIGH PERFORMANCE (HP)

^{IT} Nel nuovo concept ogni gamma colori parte dalle tonalità chiare e morbide, passando per i grigi e le tonalità scure fino ad arrivare a colori intensi e concludersi con sfumature pastello. Lo schema cromatico è progettato in modo da creare orizzontalmente combinazioni perfette tono su tono all'interno della gamma, attraverso contrasti sia delicati che intensi. Verticalmente, invece, si è ispirati a combinare colori diversi ma dalla stessa intensità cromatica, cosa che può dare risultati estremamente alla moda. In entrambe le direzioni si ottiene sempre una perfetta armonia.

Nella gamma Microtopping® sono presenti 70 colori e 2 texture finali diverse (FC e HP). I coloranti usati sono i Colour Pack-C.

I colori riportati in questa pagina sono solo indicativi, sarà poi l'applicatore autorizzato Ideal Work che realizzerà un campione ad hoc per poter vedere dal vivo colore e finitura.

Colori **PREMIUM** e **DELUXE**: il prezzo al metro quadro potrebbe variare rispetto alle quotazioni dei colori Standard.

^{EN} How to read the colour name
^{IT} Lettura del nome colore



